

PARÉ ČÍSLO:	AUTORIZACE:	<p><i>Projektová činnost ve výstavbě</i> <i>Poradenská a konzultační činnost, zpracování odborných studií a posudků,</i> <i>příprava a vypracování technických návrhů, grafické a kresličské práce</i> SPECIALIZACE V OBOŘU SPORTOVNÍCH STAVEB</p> <p>Jan Dudr – PROJEKTOVÁNÍ SPORTOVIŠŤ Osvoboditelů 3778 760 01 ZLÍN</p> <p>jan.dudr@centrum.cz, tel. 606720364, www.projektovani-sportovist.cz</p> <p><i>Projektování víceúčelových hřišť, dětských hřišť, sportovních areálů</i> <i>a školních sportovišť, fotbalových a basebalových hřišť, atletických areálů,</i> <i>tenisových a beachvolej, kurtů, minigolfu, miniaturního golfu a adventure golfu, pétanque,</i> <i>um. osvětlení a závlah sportovišť, odpočinkových a relaxačních zón, senior parků,</i> <i>venkovních posilovacích center, tribun, šaten a hygienických zázemí, sportovních rekreačních</i> <i>areálů, sport. podlah a vybavení tělocvičen a sport. hal, venkovních učeben</i></p>	
KRAJ:	JIHOMORAVSKÝ		
MÍSTO STAVBY:	VELKÁ NAD VELIČKOU		
INVESTOR:	TJ KORDÁRNA VELKÁ N.V., z.s. č.p.800 696 74 VELKÁ NAD VELIČKOU	PROFESE:	STAV. TECHNICKÉ ŘEŠENÍ
		VYPRACOVAL:	JAN DUDR jan.dudr@centrum.cz tel. 606720364 www.projektovani-sportovist.cz
		ZODPOVĚDNÝ	
NÁZEV STAVBY:		PROJEKTANT	ING. LUDĚK FRIDRICH
		PROFESE:	
Rekonstrukce sportovního areálu - VELKÁ NAD VELIČKOU		HLAVNÍ INŽENÝR PROJEKTU:	ING. LUDĚK FRIDRICH
STAVEBNÍ OBJEKT:		KÓD PROJEKTU:	06/2017
SO 03		STUPEŇ:	DPS
NÁZEV VÝKRESU:		DATUM:	04/2019
OBEZNÁMKA SPECIFIKACE NAVRŽENÝCH VÝROBKŮ		Č. VÝKRESU:	D.1.2-3f ZM Č.:

OBEČNÁ SPECIFIKACE

BETONOVÉ OBRUBNÍKY (vyobrazení obecných typů)



označení dílce	druh	délka [mm]	šířka [mm]	výška [mm]	hmotnost [kg]
100/5/20	záhonový	1 000	50	250	27
50/5/20	záhonový	500	50	250	13
50 - 25/10	přídlažba	500	250	100	29
50 - 25 / 8	přídlažba	500	250	80	20



označení dílce	druh	délka [mm]	šířka [mm]	výška [mm]	hmotnost [kg]
2 - 15 / D	silniční	1 000	150	250	84
100 / 15 / 15 - N	silniční nájezdový	1 000	150	150	63
100 / 15 / 25 - LV	přechodový levý (PV - pravý)	1 000	150	250 / 150	72
13 - 10	chodníkový	1 000	100	250	55

OBEČNÁ SPECIFIKACE

DRENÁŽNÍ PVC TRUBKY



Drenážní trubky s vysokou mechanickou i chemickou odolností a malou hmotností. Vyrábějí se z polyethylénu nebo polypropylénu. Výborné vlastnosti těchto materiálů zaručují trubkám vysokou pevnost a odolnost proti nárazu při zachování dobré flexibility smotku i za nízkých teplot. Dodávají se v kotoučích. Vlnovcová konstrukce zajišťuje vysokou ohebnost trubek. To přináší značné výhody při pokládání a také při požadavku malého poloměru ohybu.

Drenážní trubky dodáváme v různých barvách. Základní barva je žlutá. Poloha, tvar a velikost vstupních otvorů rovnoměrně rozložených po obvodu trubky zaručuje malý odpor při pohlcování vody a rovněž optimální odtok. Umístění otvorů v údolních vln vytváří jejich dodatečnou ochranu.

Trubky jsou vyráběny v normalizačních průměrech:

DN 50, 65, 80, 100, 125, 160 a 200 mm.

Příslušenství zahrnuje všechny potřebné díly, které zaručují bezproblémové pokládání: spojka, zátky, koleno 90°, 45°, odbočka 45°, T-kus, redukce a drenážní výpust.

OBECNÁ SPECIFIKACE

GEOTEXTILIE SEPARAČNÍ NETKANÁ 200g/m²
(vyobrazení způsobu využití u drenážních rýh)



FUNKCE OCHRANNÁ

chrání vrstvu v podloží proti proražení

FUNKCE DRENÁŽNÍ

odvádí vodu z povrchu podloží a umožňuje ve své rovině odvádět vodu ze svého okolí

FUNKCE FILTRAČNÍ

zajišťuje rovnováhu při protékání vody mezi jednotlivými vrstvami podloží, zadržuje vymezené částice materiálů, ale nezabrání pohybu vody

FUNKCE SEPARAČNÍ

zamezuje promíchání rozdílných vrstev zeminy s odlišnými funkcemi, mezi kterými je uložena

FUNKCE ZPEVŇOVACÍ

umožňuje přenášet tahová napětí, zajišťuje zvýšenou stabilitu stavebních děl na neúrodném podloží

Váha role: 20 kg

Šíře role: 200 cm

Délka role: 50 m

Barevné provedení: bílý

Použitý materiál: 100% polypropylén

Síla v tahu podélná: 3,0 kN/m

Známka kvality: ISO 9001

Průtažnost podélná: 60%

Síla v tahu šikmá: 4,0 kN/m

Průtažnost šikmá: 60%

Odolnost proti proražení: 0,7 kN/m

Stlačitelnost: při 2 Kpa 1,5 mm

Balení: v rolích v PE fólii

Výrobek je certifikován:

Např. Textilním zkuš. ústavem Brno

OBEČNÁ SPECIFIKACE

KONTROLNÍ PVC ŠACHTA KANALIZACE



Díky různým sestavám jednotlivých částí mají kanalizační šachty široké použití při stavbě kanalizačních systémů sanitárních i dešťových. Mohou být použity na cestách s velkým i malým silničním provozem, na zelených plochách i plochách zavlažovaných.

Výhody šachet z PVC-U a PP:

- lehká montáž
- možnost plynulého nastavení výšky šachty
- zaručená těsnost
- odolnost proti korozi
- v poměru k tradičním betonovým šachtám snižuje teleskopická konstrukce investiční náklady

Rozměry a druhy jednotlivých částí šachty:

Teleskopická roura o průměru 315 mm je pevně spojena s litinovým průlezem. Na vnějším povrchu je opatřena manžetovým těsněním k utěsnění spoje roury teleskopické s rourou nístějovou.

Roura zdvihová:

a) hladká o průměru 400 mm; b) vrubovaná o průměru 355 mm. Šachtové dna používané pro šachty mají speciálně vytvarované dno, které spolu s hladkým povrchem určuje dobrou hydraulickou charakteristiku.

OBEČNÁ SPECIFIKACE

KANALIZAČNÍ POTRUBNÍ SYSTÉM (vyobrazení obecných typů bez příslušenství)

Základem systému jsou hladké trubky z neměkčeného PVC v prům. 100 - 500mm, doplněné uceleným systémem tvarovek, zpětných klapek, sifonů a kulových kloubů.

VÝHODY PLASTOVÝCH KANALIZAČNÍCH POTRUBÍ:

PRUŽNOST - plastové trubky jsou pružné, schopné kopírovat pozvolně nerovnosti terénu nebo výkopu a bez prasknutí odolat přechodnému zatížení. Snesou bez poškození zamrznutí dopravované kapaliny a odolávají sedání půdy, ve které jsou uloženy. Trubky se ukládají do země bez obetonování.

NÍZKÁ HMOTNOST - výrazně nižší hmotnost plastových trubek v porovnání s ostatními používanými materiály znamená jednoznačně rychlejší, lehčí, přesnější a bezpečnější práci při pokládce. Nižší hmotnost rovněž umožňuje vyrábět delší trubky, čím se snižuje počet spojů a riziko jejich netěsností.

VYSOKÁ ŽIVOTNOST - životnost kanalizačních trubek z PVC je 50 - 80 let. Při správné pokládce je skutečná životnost ještě vyšší. Plasty nehnijí, netlí, nejsou napadány plísněmi. Hladké stěny plastových trubek nekorodují - průtočný průřez trubky se časem nezmenšuje.

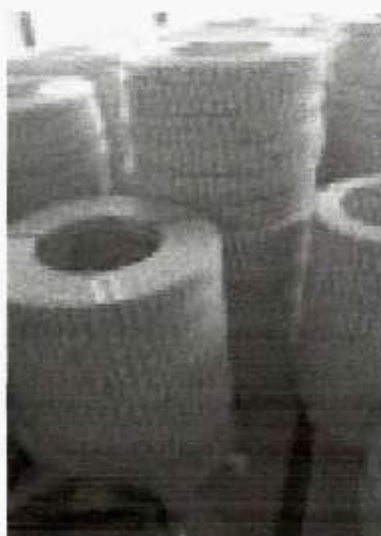
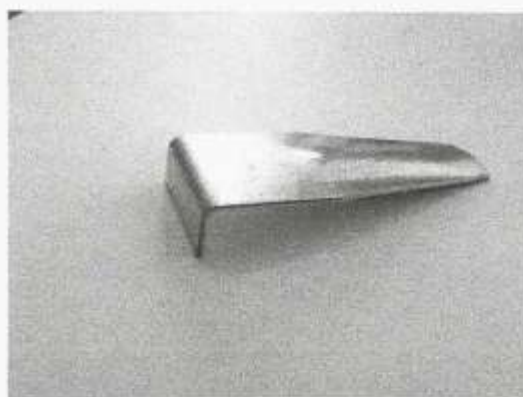
A MNOHO DALŠÍCH - plasty jsou vysoce odolné proti oděru, lze je použít i ve stokách s výskytem splaveného posypu. Plasty jsou chemicky odolné, nevodivé, tlumí šíření hluku. Výroba potrubí z plastů je energeticky méně náročná než u ostatních používaných materiálů. Jedenkrát vložená energie se neztrácí, neboť plasty lze v případě trubek velmi jednoduše a druhotně čistě recyklovat.



OBEČNÁ SPECIFIKACE

SPORTOVNÍ VYBAVENÍ – UMĚLOHMOTNÉ LAJNY PRO ANTUKOVÉ VOLEJBALOVÉ A NOHEJBALOVÉ KURTY

LAJNY š=43,5mm, VYROBENO TECHNOLOGIÍ EXTRUZE Z UV STABILIZOVANÉHO NEMĚKČENÉHO PVC
V BÍLÉ BARVĚ (RAL 9003), UKOTVENÍ DO TRUBEK POD ÚHLEM VČ.KOTEVNÍCH KOLÍKŮ



OBEČNÁ SPECIFIKACE

ODNÍMATELNÉ SLOUPKY PRO TENIS – obecný popis

Sada pouzder a sloupků pro uchycení sítě tenisu vč.krycích víček a středové „wimbledonové“ pásky vč.zátěže

Jedná se o ocelové žárově zinkované sloupky, pouzdra a víčka (víčka budou opatřeny umělým povrchem).
Napínací zařízení umožňuje rychle a jednoduše měnit výšku sítě.



Vyobrazení výrobků



Vyobrazení příkladu umístění

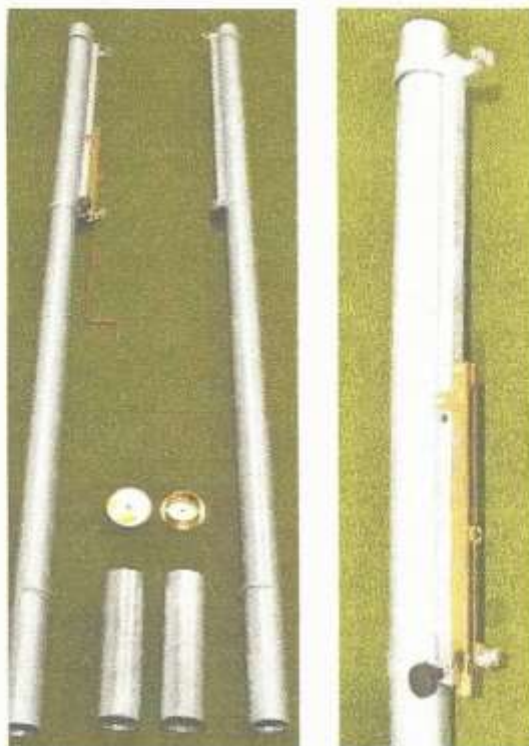
V případě jakýchkoliv nejasností nutno před montáží kontaktovat projektanta.

OBEČNÁ SPECIFIKACE

ODNÍMATELNÉ SLOUPKY PRO VOLEJBAL a NOHEJBAL – obecný popis

Sada pouzder a sloupků pro uchycení sítě volejbalu a nohejbalu vč.krycích víček

Jedná se o ocelové žárově zinkované sloupky, pouzdra a víčka (víčka budou opatřeny umělým povrchem).
Napínací zařízení umožňuje rychle a jednoduše měnit výšku sítě.



Vyobrazení výrobků



Vyobrazení příkladu umístění

V případě jakýchkoliv nejasností nutno před montáží kontaktovat projektanta.

OBECNÁ SPECIFIKACE

UMPIRE – STOLIČKA PRO ROZHODČÍHO

**Umpire – určeno pro montáž (kotvení) ke sloupku volejbalu
(sloupek volejbalu není předmětem dodávky umpire)**

Jedná se o ocelový výrobek žárově zinkovaný s finálním nátěrem + plastová sedačka s opěradlem
(výrobek vč.kotvení)

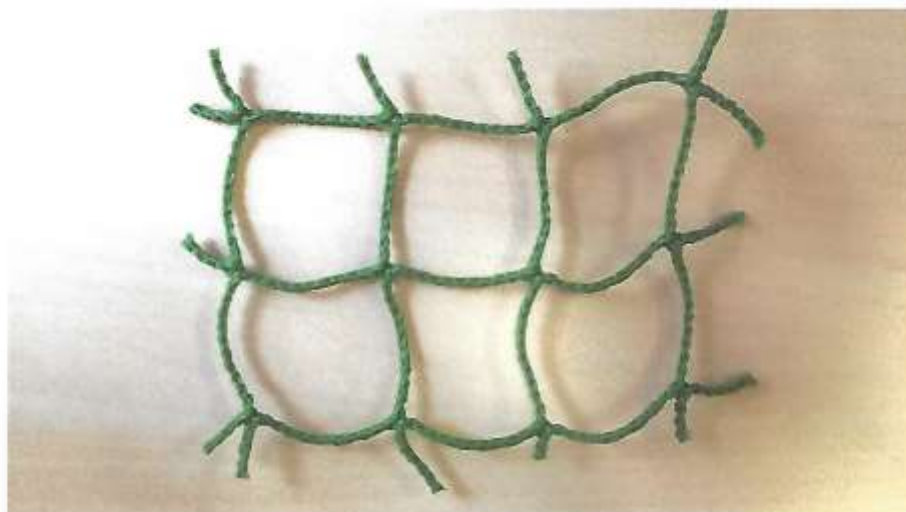


Vyobrazení s volejbalovým sloupkem

V případě jakýchkoliv nejasností nutno před montáží kontaktovat projektanta.

OBEČNÁ SPECIFIKACE

Standartní oplocení sportovních ploch – převážně se jedná o oplocení vcca 2-6m



Jedná se o použití nenasákavých **bezuzlových sítí PE 45/45/3mm** (polyetylen).
Sítě budou ve spodní, horní a boční části oplocení uchyceny na ocelová lanka a to ocelovými oky (oka tvořena na místě spec.kleštěmi) – v horní části je umožněno uchycení na karabinky. Uchycení je předpokládáno na každém 3 oku. Ocelová lanka budou provedena i v rozích hřišť a u vstupních branek – síť na celém sportovišti nesmí být uchycena na sloupy např. omotáním – uchycení nutno provést výhradně na ocelová lanka. U lanek budou použity vhodné napínaky bez ostrých hran, šroubové spojky nesmí být otočeny ostrými částmi do sportovních ploch. U středových lan bude síť uchycena na každém 10 oku.



V případě jakýchkoliv nejasností nutno před montáží kontaktovat projektanta.

OBEČNÁ SPECIFIKACE

VODOVODNÍ POTRUBÍ A VODOMĚRNÁ ŠACHTA

Vodovodní potrubí – určeno pro přípojky vodovodu

(není vyobrazen spojovací materiál)

Jedná se o vysokohustotní PE potrubí prům.např.40, 80mm apod. (dle ČSN EN 12201-2). Barva pro rozvody vody je černá s modrými pruhy. Potrubí je určeno pro použití v zemi. PE vykazuje dobrou pružnost, dobré tepelně –izolační vlastnosti, chemickou odolnost, nenavlhavost, nevede el.proud. Zařazení do třídy hořlavosti C3 (hořlavý). Pro spojování budou použity plastové nebo kovové mechanické spojky příp.svařování na tupo (polyfúzně za pomoci elektrotvarovek) – nelze svařovat vzájemně PE a PP, nebo potrubí různých průměrů. Předpokládaná životnost je cca 50 let.

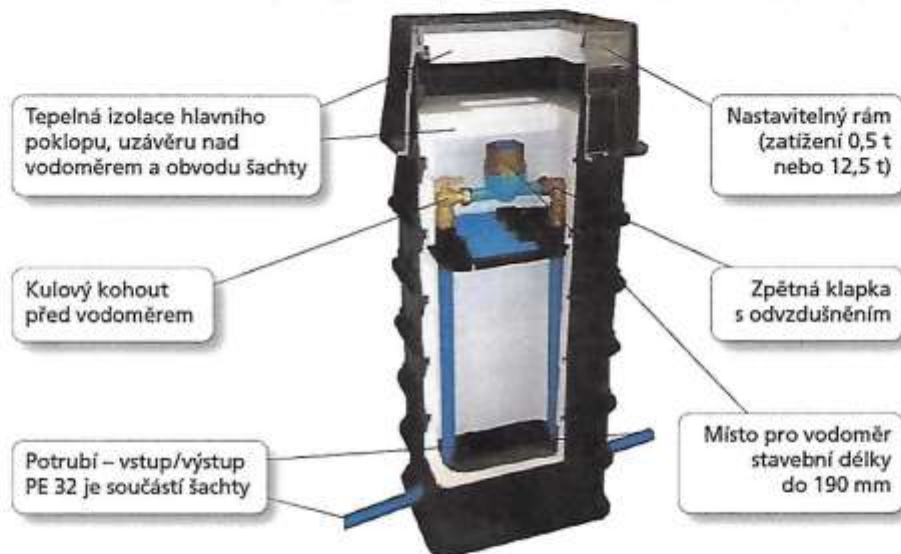


Vyobrazení potrubí různých průměrů

Vodoměrná šachta – určeno pro přípojky vodovodu

(není vyobrazen spojovací materiál)

Jedná se o kompaktní plastovou vodoměrnou šachtu obdélníkového tvaru k zabudování 1 vodoměru. Šachta má výškově nastavitelný rám, je určena pro výšku 115-130cm, poklop bez pojezdu (do 0,5t).



V případě jakýchkoliv nejasností nutno před montáží kontaktovat projektanta.